

## Ultraschallsensor

Interne Platzleuchte  
Aufputzmontage

### Hohe Flexibilität

- Geringste Bauhöhe, daher auch bei sehr niedrigen Garagen einsetzbar
- Sehr gute Sichtbarkeit durch großen Abstrahlwinkel

### Modernstes Design

- Optional sind alle Standard RAL-Farben für das Gehäuse möglich
- Optisch flexibel und preisgünstig

### Sparen Sie Zeit & Geld

- Schnellste Montagezeiten durch werkzeuglose Steckverbindungen und schraubenlosem Verschluss
- Kein zusätzlicher Montageaufwand für die Platzleuchte

### Geringe Kosten

- Neuartig durchdachte Systemstruktur
- Durch modernstes Elektronikdesign äußerst geringer Stromverbrauch



Wir sind sehr stolz, Ihnen ein Parkleitsystem der neuesten Generation vorstellen zu können. Durch laufende Weiterentwicklungen und Verwendung modernster Bauteile ist es nunmehr möglich den Stromverbrauch und somit die Betriebskosten bedeutend zu reduzieren. Die Ersparnis gegenüber den am Markt befindlichen Systemen ist bedeutend.

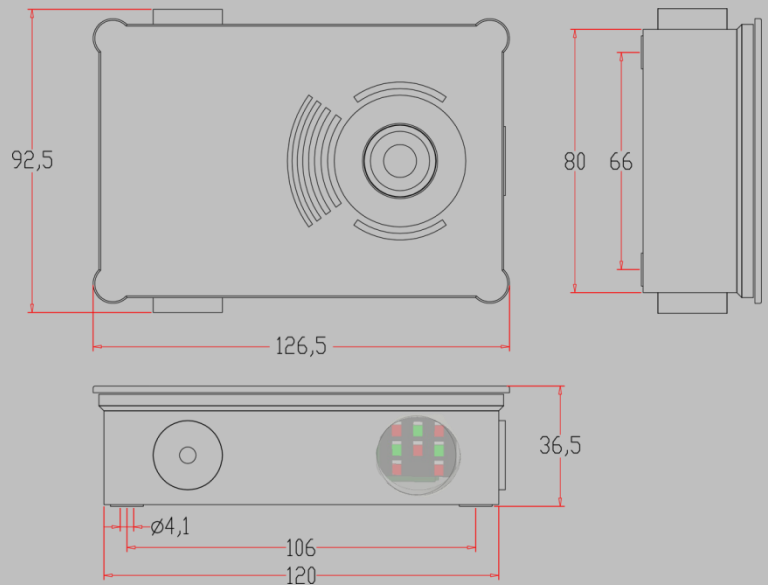
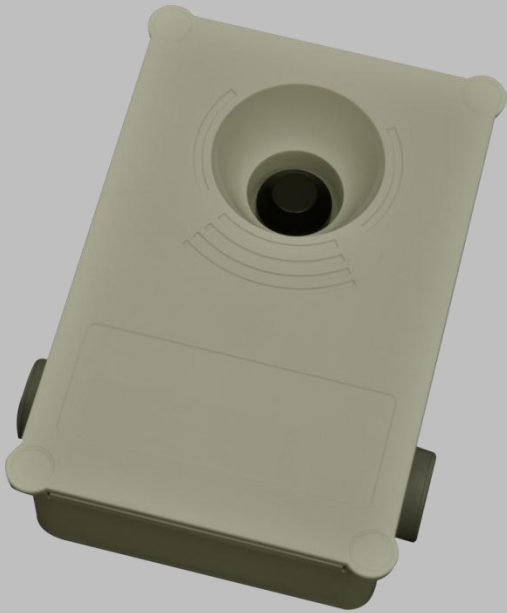
Das elektronische Design ist auf Langlebigkeit ausgelegt und kann an einer sehr großen Spannungsbreite betrieben werden, dadurch können sehr viele Sensoren an einem Netzteil betrieben werden. Der große Arbeitsbereich erlaubt den Einsatz in hohen als auch niedrigen Garagenbereichen.

Das neuartige Gehäuse ist nicht nur staub- & wasserdicht (IP65), sondern auch werkzeugfrei zu öffnen und zu verschließen.

Wohl das modernste, kompakteste und zuverlässigste System am Markt.

**FRITZ**

# TECHNISCHE DATEN



## Eigenschaften

- Hellgrauer ABS-Kunststoff, ähnlich RAL 9002, halogenfrei
- Meßbereich zirka 0,5 bis 4 Meter
- Stromverbrauch begrenzt bei max. 54 mA / 24 VDC, jedoch wird im Normalbetrieb lediglich ~ 21 mA / 24 VDC konsumiert
- Die SMD-LED-Technologie erlaubt einen Abstrahlwinkel von 120° und ist durch selektierte Bauteile langlebig ausgelegt
- Gewicht 121g inkl. Kabelabdichtungen
- Der Sensorschall befindet sich im reinen Ultraschallbereich und ist daher für das menschliche Ohr nicht wahrnehmbar
- Stand-alone-Betrieb: nach der Inbetriebnahme kann der Sensor mit der Platzleuchte nur mit der Versorgungsspannung selbstständig arbeiten
- Ein optionaler „Slave-Sensor“ kann ebenfalls unabhängig von der zentralen Recheneinheit über den Datenconcentrator gesteuert werden.
- Firmware über CCU einfach updatefähig
- Wartungsfrei

## Optionen

- Anstelle von grünen LED's sind optional ohne Aufpreis auch die Farben blau und weiß standardmäßig erhältlich
- Für überbreite Parkplätze kann ein „Slave-Sensor“ eingesetzt werden
- Optional geschirmt ausgeführt, jedoch schon in der Standard-Ausführung erhöht Hochfrequenz-einstrahlfest.
- In jeder Standard RAL-Farbe gegen geringen Aufpreis möglich

### LED- Leuchtkraft

Angaben pro LED und 100% Leistung

Rot : 360-900 mcd    Grün : 360-720 mcd  
Weiß : 360-720 mcd    Blau : 90-224 mcd

## Technische Zusammenfassung

Abmessungen	120 x 80 x 36,5 mm, inkl. Kabeldichtungen & Deckel-Snap-Laschen: 126,5 x 92,5 x 36,5 mm
Gewicht	121 g inkl. Kabeldichtungen
Leistungsaufnahme	max. 54 mA bei 24 VDC, Arbeitsspannung 19 - 40 VDC
Temperaturbereich	-35°C bis +60° C / max. 90% Luftfeuchte (nicht kondensierend)
Farbe	nahe RAL 9002, alle Standard-RAL-Farben optional lieferbar